

# Leistungsverzeichnis

---

## Projektdaten

**Projekt:** 746-04  
**PLZ/Ort:**  
**Straße:**

**Anbau Hofburgschule Alten-Buseck**  
35418 Buseck  
Pestalozzistrasse 2

## Vergabedaten

**Art der Ausschreibung:**

Öffentliche Ausschreibung

## Auftragsdaten

**Auftraggeber:**

Landkreis Gießen  
Der Kreisausschuss  
Bauherrenvertreter:  
Fachdienst 41 des Landkreis Gießen  
Riversplatz 1-9  
35394 Gießen

**Straße:**  
**PLZ/Ort:**

**Leistungsverzeichnis:** 10

**Metallbauarbeiten**

**Auftragssumme:**

Zuzüglich 19,00% Mehrwertsteuer:

**Auftragssumme brutto:**

---

**EUR**

---

**EUR**

---

**EUR**

# Leistungsverzeichnis

## Inhaltsverzeichnis

Projekt: 746-04  
LV: 10

Anbau Hofburgschule Alten-Buseck  
Metallbauarbeiten

Währung: EUR

Ordnungszahl	Kurztext	Seite
	Allg. Vorbemerkung	3
	ZTV - Zusätzliche technische Vorbemerkungen - (031) Metallbau	6
	Anlagen zum Leistungsverzeichnis	8
	Standardbesch Baulärm AVwV	8
00.	Fachbauleitung/Baustelleneinrichtung	10
00.00.	Fachbauleitung	10
00.01.	Baustelleneinrichtung	12
00.02.	Werk- und Montageplanung	13
00.03.	Dokumentation	14
17.	Stahlbauarbeiten	15
17.01.	Laufsteg	15
26.	Türen	18
26.01.	Außentüren (Stahltüren)	18
26.02.	Türelement, Seiteneingang	20
26.03.	Innentüren	22
31.	Metallbauarbeiten (Geländer, Brüstungen, Handlauf)	24
31.01.	Handlauf und Brüstung (Luftraum, innen)	24
34.	Lackier-/ Korrosionsschutzarbeiten an Stahlbauteilen	28
34.01.	Stahlträger Kragarme	28
34.02.	Absturzsicherung, Laufsteg	29
34.03.	Brüstungs- und Treppengeländer	30
84.	Abbruch-, Rückbau- und Schadstoffsanierungsarbeiten	32
84.01.	Rückbauarbeiten	32
	Zusammenstellung	33

# Leistungsverzeichnis

Projekt: 746-04  
LV: 10

Anbau Hofburgschule Alten-Buseck  
Metallbauarbeiten

Währung: EUR

## Allgemeine Vorbemerkungen

**Projekt:** Hofburgschule Alten-Buseck

**Ort:** Pestalozzistrasse 2  
35418 Buseck

**Bauherr:** Landkreis Gießen -  
Der Kreisausschuss  
Riversplatz 1-9  
35394 Gießen

## **Baubeschreibung:**

Der Landkreis Gießen beabsichtigt derzeit die Erweiterung der Hofburgschule in Alten-Buseck. Auf dem Grundstück in der Pestalozzistrasse 2, 35418 Buseck, befindet sich der Schulkomplex mit zwei Gebäudeteilen aus den Jahren 1960 und 1990, die durch ein Atrium verbunden sind, sowie einem Schulhof, der die Schule großzügig umrahmt.

Über zwei Etagen und ein Kellergeschoss befinden sich die Klassenräume, die Verwaltung inkl. Lehrerzimmer, die Nachmittagsbetreuung sowie Sanitärräume und Nebenräume (Technikräume).

Der neue Anbau soll nördlich an das bestehende Gebäude angeschlossen werden. Dabei wird die Erweiterung an zwei Stellen wie eine Klammer mit dem Bestandsbau verbunden und umschließt in der Mitte eine neue Aula sowie im Obergeschoss einen kleinen Lichthof.

Der Anbau wird pro Etage zwei Klassenräume, einen Differenzierungsraum, einen Technikraum und ein Büro/Kopierraum umfassen. In beiden Etagen soll der neue Flur direkt an die bestehenden Flure angeschlossen werden.

## **Arbeiten bei laufendem Betrieb:**

Die Arbeiten im Zuge des Anbau-/Neubauvorhabens erfolgen grundsätzlich unter laufendem Betrieb. Sämtliche Maßnahmen sind so zu planen und auszuführen, dass der Betrieb des Schulgebäudes jederzeit gewährleistet bleibt und Beeinträchtigungen für Nutzer, Lehrkräfte, Besucher und Personal auf das unvermeidbare Minimum reduziert werden.

Eingriffe in das Bestandsgebäude (insbesondere lärmintensive, erschütterungsintensive, staub- oder geruchsintensive Arbeiten sowie Arbeiten mit temporären Abschaltungen/Umlegungen von Medien, Sperrungen von Flucht- und Rettungswegen oder Einschränkungen der Zugänglichkeit) sind überwiegend in den Ferienzeiten auszuführen. Außerhalb der Ferien sind Arbeiten im Bestandsgebäude nur in abgestimmten Zeitfenstern und nach vorheriger Termin- und Ablaufkoordination mit dem Bauüberwacher zulässig.

Der Auftragnehmer hat die erforderlichen Schutz-, Trenn- und Sicherungsmaßnahmen (z. B. Staubschutzwände, Abschottungen, Lärminderung, Reinigungs- und Sicherheitskonzept, sichere Wegeführung) vorzusehen und die Arbeiten so zu organisieren, dass Gefährdungen und Störungen des laufenden Betriebs ausgeschlossen werden.

Die hieraus resultierenden Aufwendungen sind in die Einheitspreise der Einzelpositionen einzukalkulieren.

## **Zutritt - Anmeldung - Materiallieferung - Parken:**

# Leistungsverzeichnis

Projekt: 746-04  
LV: 10

Anbau Hofburgschule Alten-Buseck  
Metallbauarbeiten

Währung: EUR

Die Kernarbeitszeit ist zwischen 7:00 und 19:00 Uhr.  
Die Lagerung von Baumaterialien ist im Außenbereich nur innerhalb der zugewiesenen Bauflächen gestattet. Lagerflächen sind so zu wählen und zu sichern, dass keine Behinderung anderer Gewerke, Transportwege, Kran-/Hubbereiche, Zufahrten sowie Flucht- und Rettungswege entsteht. Ordnung und regelmäßige Beräumung sind durch das jeweilige Gewerk sicherzustellen.

## **Rechnungsstellung - Dokumentation:**

Alle Rechnungen sind kumuliert (Fortschreibung der zuvor abgerechneten Leistungen) aufzustellen und auf Grundlage prüffähiger Aufmaße einzureichen.

Mit Abgabe der Schlussrechnung sind sämtliche für die Leistung relevanten Nachweise vollständig und schriftlich zu übergeben, insbesondere: Zulassungen / Verwendbarkeitsnachweise/ Prüfzeugnisse / Prüfberichte/ Fachbauleiter-/Fachunternehmer-Erklärungen/ Entsorgungsnachweise

Konformitätserklärungen jeweils für brand- und schallschutzrelevante Bauteile.  
Ebenso sind die geforderten Produktdatenblätter vorzulegen.

## **Teildokumentationen / Nachweise im Rahmen von Abschlagsrechnungen:**

Der AG ist berechtigt, bereits mit Abschlagsrechnungen die Vorlage von Teildokumentationen zu verlangen (z. B. Entsorgungsnachweise, Lieferscheine, Produktdatenblätter, Teilprüfzeugnisse). In diesem Fall sind die entsprechenden Nachweise zusammen mit der jeweiligen Abschlagsrechnung einzureichen; andernfalls kann die Rechnung bis zur vollständigen Nachreichung zurückgestellt bzw. gekürzt werden.

## **Baustelleneinrichtung - Strom – Wasser - Abfall:**

Für die Gesamtarbeiten, die aus den nachfolgend beschriebenen Titeln bestehen, ist - falls nichts anderes beschrieben wurde - die Baustelleneinrichtung gemäß DIN 18299 in die Einheitspreise einzurechnen. Sie wird daher nicht gesondert vergütet.

Sämtliche im Zuge der Leistung anfallenden und zu entsorgenden Materialien, Einrichtungsteile, Stäube, Abschottungs- und Restmaterialien gehen in das Eigentum des AN über und sind von diesem fach- und ordnungsgemäß gemäß den jeweils gültigen abfallrechtlichen Vorschriften zu entsorgen. Eine zentrale, bauseitige Müll- und Schuttbeseitigung ist nicht vorgesehen.

Nicht benötigte Verpackungen sowie sonstige Restmaterialien sind unverzüglich, soweit technisch und logistisch möglich, mit dem Anlieferfahrzeug wieder mitzunehmen und zu entsorgen (sofern keine abweichende Regelung/Abstimmung erfolgt).

Verschmutzungen, Staubablagerungen und sonstige Verunreinigungen, die aus den Arbeiten des AN herrühren, sind arbeitstäglich, unaufgefordert zu beseitigen; dies umfasst mindestens den eigenen Arbeitsbereich sowie die durch den AN genutzten Transport- und Zuwegungen.

Kommt der AN dieser Verpflichtung nicht nach, ist die Bauüberwachung nach schriftlicher Mahnung und angemessener Fristsetzung berechtigt, die Reinigung durch Dritte auf Kosten des AN durchführen zu lassen.

## Leistungsverzeichnis

Projekt: 746-04  
LV: 10

Anbau Hofburgschule Alten-Buseck  
Metallbauarbeiten

Währung: EUR

Die Baustelle ist durch den Auftragnehmer täglich in besenreinem Zustand zu verlassen.

### **Sicherheit auf der Baustelle:**

Die gültigen Unfallverhütungsvorschriften sind unbedingt einzuhalten, insbesondere beim Benutzen von Leitern und Gerüsten. Alle Unfälle, die sich mittelbar oder unmittelbar auf der Baustelle ereignen, sind sofort der örtlichen Bauüberwachung anzuzeigen. Der AN übernimmt die volle Haftung für alle durch ihn oder seine Beauftragten verursachten Schäden und stellt die Bauüberwachung hiervon frei.

Brandschutzhinweise sind bei allen Arbeiten zu beachten. Heißenarbeiten (Trennschneiden, Schweißen, etc.) dürfen nur nach vorheriger Genehmigung durch die Bauüberwachung ausgeführt werden. Hierfür ist eine Genehmigung einzuholen. Anmeldung daher mind. 5 Tage vor Ausführung. Eine Ferienplanung für die Ausführung der Heißenarbeiten ist zwingend notwendig.

Der SiGe-Plan und dessen Vorschriften und Festlegungen sind zu beachten

**In der Zeit von 22:00 - 06:00 Uhr dürfen keine Arbeiten ausgeführt werden!**

# Leistungsverzeichnis

Projekt: 746-04  
LV: 10

Anbau Hofburgschule Alten-Buseck  
Metallbauarbeiten

Währung: EUR

## Geltungsbereich und Ausführungsgrundlagen

Der sachliche Geltungsbereich ergibt sich ebenso wie die technische Ausführung aus folgenden Normen/Merkblätter in ihrer aktuellen Fassung:

### DIN-Normen

#### Vertrags- und Ausführungsnorm

DIN 18299	VOB Vergabe- und Vertragsordnung für	Bauleistun
DIN 18360	VOB Vergabe- und Vertragsordnung für Bauleistungen - Teil C: Allgemeine Technische Vertragsbedingungen für Bauleistungen (ATV) - Metallbauarbeiten	
DIN 18335	VOB Vergabe- und Vertragsordnung für Bauleistungen - Teil C: Allgemeine Technische Vertragsbedingungen für Bauleistungen (ATV) - Stahlbauarbeiten	

#### Bemessung und Konstruktion - Stahlbau

DIN EN 1993 (EC3)	Bemessung und Konstruktion von Stahlbauten
DIN EN 1090-1	Ausführung von Stahltragwerken und Aluminiumtragwerken – Konformitätsnachweisverfahren
DIN EN 1090-2	Ausführung von Stahltragwerken – Technische Regeln für Stahltragwerke

#### Bemessung und Konstruktion - Aluminiumbau

DIN EN 1999 (EC9)	Bemessung und Konstruktion von Aluminiumtragwerken
DIN EN 1090-3	Ausführung von Aluminiumtragwerken

#### Werkstoffe

DIN 1025	Warmgewalzte I-Traäger - Maße, Grenzabmaße, Masse
DIN EN 10025	Warmgewalzte Erzeugnisse aus Baustählen
DIN EN 10210	Warmgefertigte Hohlprofile für den Stahlbau
DIN EN 10219	Kaltgefertigte Hohlprofile für den Stahlbau
DIN EN 573 / DIN EN 755	Aluminium und Aluminiumlegierungen
DIN EN 10346	Kontinuierlich feuerverzinkte Flacherzeugnisse
DIN EN 485	Aluminium und -legierungen - Bänder, Bleche, Platten

#### Toleranzen

DIN 18202	Toleranzen im Hochbau – Bauwerke
DIN EN 1090-2	Ausführungsklassen (EXC1–EXC4)
DIN EN ISO 286-1/2	Toleranzen für Maße und Passungen
DIN EN ISO 13920	Allgemeintoleranzen für Schweißkonstruktionen

#### Befestigungstechnik

DIN EN 1992-4	Bemessung von Befestigungen in Beton
ETA-Zulassungen	für Dübel- und Befestigungssysteme

#### Schweißarbeiten/-techniken

# Leistungsverzeichnis

Projekt: 746-04  
LV: 10

Anbau Hofburgschule Alten-Buseck  
Metallbauarbeiten

Währung: EUR

DIN EN ISO 3834	Qualitätsanforderungen für das Schmelzschweißen von metallischen Werkstoffen
DIN EN ISO 9692-1	Schweißen und verwandte Verfahren Empfehlungen zur Nahtvorbereitung
DIN EN ISO 5817	Bewertung von Unregelmäßigkeiten in Schweißverbindungen
DIN EN 1011	Schweißen - Empfehlungen zum Schweißen metallischer Werkstoffe
DIN EN ISO 15614-1	Anforderungen und Qualifizierung von Schweißverfahren - Lichtbogenschweißen
DIN EN ISO 9606-1	Prüfung von Schweißern - Schmelzschweißen von Stahl
DIN EN ISO 2553	Schweißverbindungen - Symbolische Darstellung in Zeichnungen

## Oberflächenschutz und Beschichtung

DIN EN ISO 12944	Korrosionsschutz von Stahlbauten durch Beschichtungssysteme
DIN EN ISO 8501	Vorbereitung von Stahloberflächen vor dem Auftragen von Beschichtungen
DIN EN ISO 8503	Oberflächenrauheit von gestrahlten Stahloberfläche
DIN EN ISO 2409	Beschichtungsstoffe - Gitterschnittprüfung
DIN EN ISO 2808	Beschichtungsstoffe - Bestimmung der Schichtdicke
DIN EN ISO 55928-8	Korrosionsschutz von Stahlbauten durch Beschichtungen und Überzüge
DIN EN ISO 1461	Durch Feuerverzinken auf Stahl aufgetragene Zinküberzüge

## Türen, Tore und Fenster

DIN EN 14351-1	Fenster und Außentüren Leistungseigenschaften
DIN 18095-1/2	Rauchschtüren Begriffe und Anforderungen / Prüfverfahren
DIN EN 1154	Türschließmittel Anforderungen und Prüfverfahren
DIN EN 1935	Eingelassene Scharniere Anforderungen und Prüfverfahren
DIN 18268	Stahlzargen für Türen mit Holzzargenmaßen
DIN EN 13241	Tore Produktnorm, Leistungseigenschaften
DIN EN 12604	Tore Mechanische Aspekte, Anforderungen
DIN EN 12605	Tore Mechanische Aspekte, Prüfverfahren
DIN 18263-4	Schlösser und Baubeschläge Panikschlösser und Panikstangen

## Treppen, Geländer und Absturzsicherungen

DIN 18065	Gebäudetreppen – Begriffe, Messregeln, Hauptmaße
DIN 18008	Glas im Bauwesen (bei Verglasungen in Geländern)
DIN EN ISO 14122	Ortsfeste Zugänge zu Maschinen
DIN 1052	Geländer und Brüstungen - Lastannahmen
DIN EN 1991-1-1 (EC1)	Einwirkungen auf Tragwerke – Nutzlasten im Hochbau
TRBS 2121-1	Betriebssicherheitsverordnung - Leitern und Treppen

## Brandschutz

## Leistungsverzeichnis

Projekt: 746-04  
LV: 10

Anbau Hofburgschule Alten-Buseck  
Metallbauarbeiten

Währung: EUR

---

DIN 4102	Brandverhalten von Baustoffen und Bauteilen
DIN EN 13501-1	Klassifizierung von Bauprodukten und Bauarten zu ihrem Brandverhalten
DIN EN 13501-2	Klassifizierung von Bauteilen zu ihrem Feuerwiderstand
DIN EN 1634-1	Feuerwiderstandsprüfungen für Türen und Abschlüsse
DIN 18232-5	Rauch- und Wärmefreihaltung - Öffnungsbedarf für NRA

### Merkblätter / Hinweise

Merkblätter der Wirtschaftsvereinigung Stahl / bauforumstahl

Merkblätter Gütegemeinschaft Metallbau / GSG International

sowie die allgemein anerkannten Regeln der Technik.

Allgemeine bauaufsichtliche Prüfzeugnisse sind vor Arbeitsbeginn vorzulegen.

### Anlagen zum Leistungsverzeichnis:

Folgende Anlagen sind Bestandteil dieses Leistungsverzeichnisses und gilt es zu berücksichtigen

746-04\_AP\_LP\_350\_DA\_A\_F\_Baustelleneinrichtung\_09.10.2025  
746-04\_AP\_GR\_100\_EG\_B\_F\_Erdgeschoss Anbau\_06.02.2026  
746-04\_AP\_GR\_100-01\_EG\_B\_F\_Erdgeschos\_Gesamt\_06.02.2026  
746-04\_AP\_GR\_101\_OG1\_C\_F\_Obergeschoss Anbau\_06.02.2026  
746-04\_AP\_GR\_101-01\_OG1\_C\_F\_Obergeschoss\_Gesamt\_06.02.2026  
746-04\_AP\_GR\_102\_DG\_C\_F\_Dachgeschoss-Anbau\_06.02.2026  
746-04\_AP\_GR\_102-01\_DG\_B\_F\_Dachgeschoss\_Gesamt\_06.02.2026  
746-04\_AP\_GR\_103\_DA\_A\_F\_Dachaufsicht\_09.10.2025  
746-04\_AP\_SN\_150\_AA\_B\_F\_Schnitt-A-A\_06.02.2026  
746-04\_AP\_SN\_151\_BB\_B\_F\_Schnitt-B-B\_06.02.2026  
746-04\_AP\_SN\_152\_CC-DD\_B\_F\_Schnitt C-C und B-B\_06.02.2026  
746-04\_AP\_SN\_153\_EE-FF\_B\_F\_Schnitt E-E und F-F\_06.02.2026  
746-04\_DT-TU/FA\_316\_EG-OG1\_F\_Innen-Pfostenriegel Konstruktion\_06.02.2026  
746-04\_AP\_DT-DA.FA\_201\_DG\_F\_Flachdach und Fassade\_06.02.2026

### Standardbesch Baulärm AVwV

Im Einwirkungsbereich der Baustelle liegen zum Aufenthalt von Menschen bestimmte Gebäude, diese liegen in einem Gebiet, in



# Leistungsverzeichnis

Projekt: 746-04  
LV: 10

Anbau Hofburgschule Alten-Buseck  
Metallbauarbeiten

Währung: EUR

dem sich vorwiegend Wohnungen befinden (allgemeines Wohngebiet), gemäß den Bestimmungen der Allgemeinen Verwaltungsvorschrift (AVwV) zum Schutz gegen Baulärm - Geräuschimmissionen - gelten die Immissionsrichtwerte gemäß AVwV.

### 3. Immissionsrichtwerte

#### 3.1 Festsetzung der Immissionsrichtwerte

##### 3.1.1 Als Immissionsrichtwerte werden festgesetzt für

- a) Gebiete, in denen nur gewerbliche oder industrielle Anlagen und Wohnungen für Inhaber und Leiter der Betriebe sowie für Aufsichts- und Bereitschaftspersonen untergebracht sind,

**70 dB (A)**

- b) Gebiete, in denen vorwiegend gewerbliche Anlagen untergebracht sind,

tagsüber **65 dB (A)**

nachts **50 dB (A)**

- c) Gebiete mit gewerblichen Anlagen und Wohnungen, in denen noch vorwiegend Wohnungen untergebracht sind,

tagsüber **60 dB (A)**

nachts **45 dB (A)**

- d) Gebiete, in denen vorwiegend Wohnungen untergebracht sind,

tagsüber **55 dB (A)**

nachts **40 dB (A)**

- e) Gebiete, in denen ausschließlich Wohnungen untergebracht sind

tagsüber **50 dB (A)**

nachts **35 dB (A)**

- f) Kurgebiete, Krankenhäuser und Pflegeanstalten

tagsüber **45 dB (A)**

nachts **35 dB (A)**

# Leistungsverzeichnis

Projekt: 746-04  
LV: 10

Anbau Hofburgschule Alten-Buseck  
Metallbauarbeiten

Währung: EUR

Ordnungszahl	Leistungsbeschreibung	Menge ME	Einheitspreis	Gesamtbetrag
--------------	-----------------------	----------	---------------	--------------

## 00. Fachbauleitung/Baustelleneinrichtung

### 00.00. Fachbauleitung

#### 00.00.0010. Fachbauleitung

Stellung einer deutschsprachige Fachbauleitung während der gesamten Ausführungszeit und aller hierfür notwendigen Maßnahmen zur Erstellung und Fertigstellung des Gewerks.

Leistungsumfang umfasst insbesondere, jedoch nicht abschließend:

##### Allgemeine Aufgaben

Wahrnehmung der fachtechnischen Bauleitung für alle Leistungen des Auftragnehmers.

Sicherstellung der vertrags- und regelgerechten Ausführung gemäß Ausführungs-/Werkplanung, Detailplänen, Herstellervorgaben, allgemein anerkannten Regeln der Technik, sowie einschlägigen Normen/Richtlinien.

Organisation und Überwachung ggf. werkseitiger Vorfertigungen, sowie der Montage auf der Baustelle.

##### Koordination und Abstimmung

Schnittstellenkoordination zu angrenzenden Gewerken insbesondere zu Anschlüssen, Einbauteilen, Toleranzen, Bauabläufen und Zugänglichkeiten. **Eigenverantwortliche Abstimmung aller Schnittstellen mit den Fremdgewerken und Fachplanern, inkl. Aufstellung von Protokollen mit den Abstimmungsergebnissen.**

Teilnahme an Bau- und Koordinationsbesprechungen (Jour Fixe) auf Einladung des Auftraggebers oder der Bauüberwachung; Vorbereitung eigener Themen und Vorlage erforderlicher Unterlagen (Terminstatus, Liefer- und Montagekonzept), mind. 14-tägig.

Abstimmung der Montageabläufe sowie ggf. Kran-/Logistikdisposition (soweit im Gewerk erforderlich) mit anderen Unternehmen und der Bauüberwachung.

##### Termin- und Ablaufsteuerung (gewerkeintern)

Erarbeitung und Fortschreibung eines Termin- und Montageablaufplans für das Gewerk (inkl. Vorfertigung, Anlieferung, Zwischenlagerung, Bauabschnitte, Zwischenabdichtungen/Provisorien).

Kontrolle der Termineinhaltung; unverzügliche Information an Auftraggeber/Bauüberwachung bei drohenden Verzögerungen inkl. Vorschlag von Gegenmaßnahmen.

##### Qualitätssicherung und Ausführungskontrolle

Eigenüberwachung der Ausführung hinsichtlich Qualität, Maße, Materialien und Verarbeitung..

Kontrolle der Einhaltung der Ausführungs-/Werkstattpläne, Detailzeichnungen und Herstellervorgaben; Prüfung der

# Leistungsverzeichnis

Projekt: 746-04  
LV: 10

Anbau Hofburgschule Alten-Buseck  
Metallbauarbeiten

Währung: EUR

Ordnungszahl	Leistungsbeschreibung	Menge ME	Einheitspreis	Gesamtbetrag
--------------	-----------------------	----------	---------------	--------------

Materialeignung und der Zulassungen/Nachweise.

Prüfung von Anlieferungen/Bauteilen auf Vollständigkeit, Qualität und Transportschäden; Dokumentation von Mängeln, Veranlassung Nacharbeit/Austausch.

Sicherstellen der ständigen Funktionsfähigkeit provisorischer Maßnahmen bis zur Endherstellung.

## **Dokumentation und Nachweise**

Führung gewerksbezogener Bautagesberichte (Personal, Leistungen, Witterung, Besonderheiten, Behinderungen).

Sammlung und Bereitstellung relevanter Prüf- und Abnahmeprotokolle (z. B. Material-/Systemnachweise, Befestigungs-/Windsognachweise, Detailfreigaben, vereinbarte Dichtheitsprüfungen).

Mitwirkung bei Musterflächen/Probemontagen/Teilabnahmen; Dokumentation der Ergebnisse.

Zuarbeit zur Revisions- und Bestandsdokumentation (As-built) für das Gewerk..

## **Arbeitssicherheit / Baustellenorganisation (gewerkeintern)**

Organisation und Überwachung der Arbeitssicherheit im Gewerk gemäß gesetzlichen und berufsgenossenschaftlichen Vorgaben (u. a. Absturzsicherung, Heißarbeiten, Witterung).

Abstimmung mit SiGeKo und übrigen Beteiligten zu sicherheitsrelevanten Belangen (Arbeitsbereiche, Absperrungen, Materiallager, Hub-/Kranarbeiten soweit erforderlich).

## **Teilnahme an Abnahmen / Inbetriebnahmen**

Teilnahme an gewerksbezogenen Abnahmen (Teil- und Schlussabnahmen) und/oder erforderlicher Inbetriebnahmen inkl. Vorbereitung der Unterlagen und Begleitung der Mängelverfolgung im eigenen Leistungsbereich.

## **Personal/Qualifikation**

Fachbauleitung in ausreichendem Umfang auf der Baustelle präsent; mit erforderlicher Qualifikation und Erfahrung. Person(en) der Fachbauleitung sind dem Auftraggeber/Bauüberwachung vor Beginn der Arbeiten namentlich zu benennen.

1,000 psch

.....

**Summe 00.00. Fachbauleitung**

.....

## Leistungsverzeichnis

Projekt: 746-04  
LV: 10

Anbau Hofburgschule Alten-Buseck  
Metallbauarbeiten

Währung: EUR

Ordnungszahl	Leistungsbeschreibung	Menge ME	Einheitspreis	Gesamtbetrag
<b>00.01.</b>	<b>Baustelleneinrichtung</b>			
<b>00.01.0010.</b>	<b>Baustelle einrichten herstellen Lager-Arbeitsplätze</b> Baustelle für sämtliche aufgeführte Leistungen, einrichten, herstellen der dazu erforderlichen Lager- und Arbeitsplätze, Flächen sind im Lageplan ausgewiesen.	1,000 St	.....	.....
	Gemäß Position 00.01.0010.			
<b>00.01.0020.</b>	<b>Baustelle räumen</b> räumen, Befestigungen der Lager- und Arbeitsplätze räumen, im Baugrund befindliche Teile der Baustelleneinrichtung (z. B. Fundamente, Pfähle, Leitungen, Kanäle) werden vom AN übernommen.	1,000 St	.....	.....
	Gemäß Position 00.01.0010.			
<b>00.01.0030.</b>	<b>Baustelleneinr. vorhalten</b> Baustelleneinrichtung vorhalten, Flächen und deren Nutzungsdauer sind im Lageplan ausgewiesen, Positions- = Produkt aus '1 Stück' (Vorhaltemenge)mal '12 Wochen' (Vorhaltedauer)	12,000 StWo	.....	.....
<b>Summe 00.01.</b>	<b>Baustelleneinrichtung</b>			.....

## Leistungsverzeichnis

Projekt: 746-04  
LV: 10

Anbau Hofburgschule Alten-Buseck  
Metallbauarbeiten

Währung: EUR

Ordnungszahl	Leistungsbeschreibung	Menge ME	Einheitspreis	Gesamtbetrag
--------------	-----------------------	----------	---------------	--------------

### 00.02. Werk- und Montageplanung

#### 00.02.0010. Werkplanung digital

Werkplanung nach vom AG beigestellter Tragwerksplanung für alle Leistungen unter diesen Titel (17 und 31).  
Einschließlich der Angaben zu Anschlussdetails zur Verbindung mit den lastabtragenden Bauteilen.

Übergabe in digitaler Form, inkl. Statischer Nachweise.

Als DWG & PDF.

Sowie in ausgedruckter Papierform in 2-facher Ausführung.

Zur Kontrolle und Freigabe durch den AG, die Prüfstatik und der Unfallverhüttungskasse.

1,000 St ..... ..

---

**Summe 00.02.      Werk- und Montageplanung      .....**

# Leistungsverzeichnis

Projekt: 746-04  
LV: 10

Anbau Hofburgschule Alten-Buseck  
Metallbauarbeiten

Währung: EUR

Ordnungszahl	Leistungsbeschreibung	Menge ME	Einheitspreis	Gesamtbetrag
--------------	-----------------------	----------	---------------	--------------

## 00.03. Dokumentation

### 00.03.0010. Fotodokumentation

Fotodokumentation, Farbbilder auf Datenträger.

1,000 St ..... ..

### 00.03.0020. Dokumentations-/ Revisionsunterlagen

Die Dokumentations-/ Revisionsunterlagen wie nachfolgend aufgeführt:

- Pläne (Werk- und Montagepläne, Revisions- und Bestandspläne, Technische Beschreibungen usw.)
- statische Nachweise
- Bedienungs-, Pflege- und Wartungsanleitungen usw.
- Technische Datenblätter/Kennwerte
- Konformitätsbescheinigungen
- Prüfzeugnisse
- Hersteller- und Zulassungsnachweise, Lieferscheine
- Berechnungsgrundlagen
- Übereinstimmungserklärung
- Abnahmeberichte, Prüf- und Begehungsprotokolle
- Fachunternehmererklärung / Gewährsbescheinigung
- Fachbauleitererklärung nach HBO
- Einbauzeiten und Protokolle, sowie einen Übersichtsplan; hierzu notwendige zeichnerische bzw. schriftliche Dokumentation
- etc.

sind je 2-fach in Papier- (Stehordner) und 1-fach in digitaler Form (PDF- und DWG-Format) auf CD zu übergeben.

1,000 psch ..... ..

---

**Summe 00.03. Dokumentation** ..... ..

---

**Summe 00. Fachbauleitung/Baustellenei...** ..... ..

# Leistungsverzeichnis

Projekt: 746-04  
LV: 10

Anbau Hofburgschule Alten-Buseck  
Metallbauarbeiten

Währung: EUR

Ordnungszahl	Leistungsbeschreibung	Menge ME	Einheitspreis	Gesamtbetrag
--------------	-----------------------	----------	---------------	--------------

## 17. Stahlbauarbeiten

### Verbindungsmittel in EP einkalkulieren

Verbindungsmittel sind in Ihrer Anzahl und Beschaffenheit in die Einheitspreise einzukalkulieren. Die Dimensionierung ist anhand der gewerkespezifischen Erfahrungswerte zu wählen und in der Werkplanung mit anzugeben.

## 17.01. Laufsteg

### Stahlschwerter Stahlschwerter in Achse 6/C

HEA 120, S235 als Unterkonstruktion für Laufsteg  
Gemäß Statik Kapitel 4.2 Decke ü. OG Stahlschwerter\_Erg.

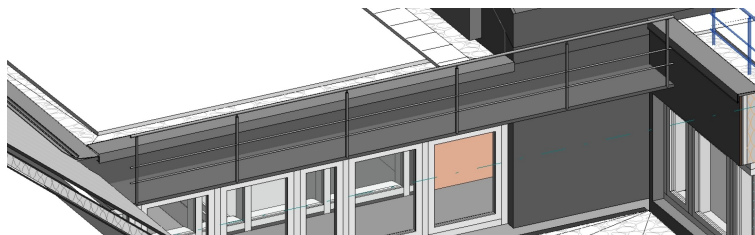
### 17.01.0010. Sonderbauteil Wand Doppel-T-Träger HEA H 120mm S235JR verz besch L 1050 mm

Sonderbauteil, Einbauort Wand, Einbauhöhe bis 5 m, aus Formstahl DIN EN 10365, Doppel-T-Träger HEA, Profilhöhe 120 mm, Stahl S235JR DIN EN 10025-2, Werkstoff-Nr 1.0038, feuerverzinkt DIN EN ISO 1461 und beschichtet, werkseitiger Korrosionsschutz, zusätzlicher Korrosionsschutz wird gesondert vergütet,  
Baustellenstöße geschraubt,  
Befestigungsuntergrund = Holzdecke 300 mm  
Einzellänge '1050' mm, mit Kopfplatte,  
Kopfplatte B/H/T in mm '140/140/20'

8,000 St ..... ..

### 17.01.0020. Laufsteg Stahlgitterrost verz B 730mm Geländer

Laufsteg DIN EN 516 aus verzinktem Stahlgitterrost, Masche 33x33 mm, Stützweite 1,50 m, Tragstab 40x3 mm, Breite 730 mm, mit Geländer,  
Befestigen auf vorh. Kragarmen gemäß Vorposition.



Laufsteg gemäß Abbildung bestehend aus:

2x Querstäben mit Durchmesser = 12 mm  
1x Handlauf mit Durchmesser = 32mm  
Stützen mit Durchmesser = 32 mm  
Und Abstand zwischen den Stützen = 1,00 m

10,000 m ..... ..

### 17.01.0030. Absturzsicherung Stahl H 1,1m

Absturzsicherung, DIN EN 13374 Schutzklasse A, aus

## Leistungsverzeichnis

Projekt: 746-04  
LV: 10

Anbau Hofburgschule Alten-Buseck  
Metallbauarbeiten

Währung: EUR

Ordnungszahl	Leistungsbeschreibung	Menge ME	Einheitspreis	Gesamtbetrag
--------------	-----------------------	----------	---------------	--------------

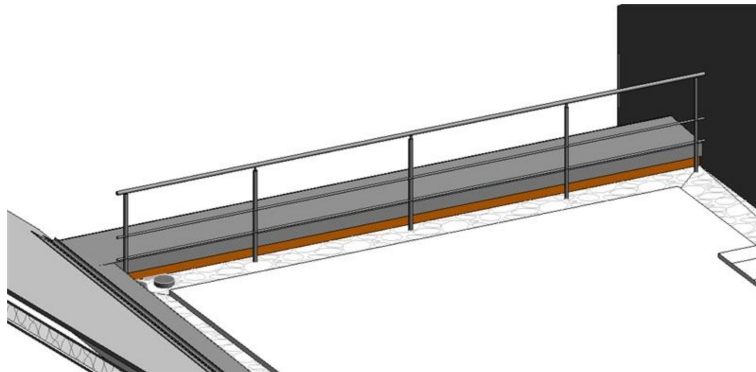
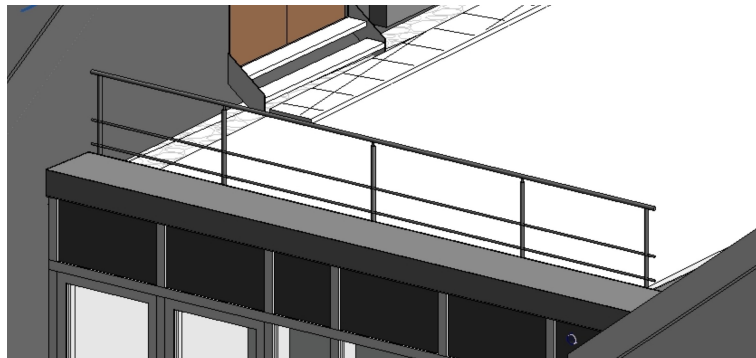
verzinktem Stahl, Geländerhöhe 1,1 m, auf Flachdach vor Attika, Dachneigung bis 5 Grad, durchdringungsfrei mit Klemmverbindung befestigen, Untergrund Abdichtung aus Bitumenbahnen.

Befestigungsuntergrund = Holzdecke 300 mm

Die durchdringungsfreie Befestigung ist einschließlich vollständigem statischem Nachweis der Lastabtragung in den Dachaufbau (Holzdecke) unter Berücksichtigung der maßgebenden Horizontallasten und Windlasten zu planen.

Die zulässigen Pressungen und Verformungen des Untergrundes sind zu berücksichtigen und rechnerisch nachzuweisen.

Die Eignung der Befestigung in Verbindung mit der vorhandenen Dachabdichtung ist durch geeignete Systemnachweise sowie Herstellerfreigaben zu belegen.



Laufsteg gemäß Abbildung bestehend aus:

2x Querstäben mit Durchmesser = 12 mm

1x Handlauf mit Durchmesser = 32mm

Stützen mit Durchmesser = 32 mm

Und Abstand zwischen den Stützen = 1,00 m

12,500 m      .....      .....

17.01.0040. Gemäß Position 17.01.0030.  
**Ecke Absturzsicherung Stahl H 1,1m Schenkel-L 0,2 m 90Grad**

Ecke für Sicherheitsgeländer, Schenkellänge 0,2 m, 90 Grad, befestigen.

1,000 St      .....      .....



## Leistungsverzeichnis

Projekt: 746-04  
LV: 10

Anbau Hofburgschule Alten-Buseck  
Metallbauarbeiten

Währung: EUR

Ordnungszahl	Leistungsbeschreibung	Menge ME	Einheitspreis	Gesamtbetrag
--------------	-----------------------	----------	---------------	--------------

---

Summe 17.01.	Laufsteg			.....
--------------	----------	--	--	-------

---

Summe 17.	Stahlbauarbeiten			.....
-----------	------------------	--	--	-------

## Leistungsverzeichnis

Projekt:	746-04	Anbau Hofburgschule Alten-Buseck	
LV:	10	Metallbauarbeiten	Währung: EUR

Ordnungszahl	Leistungsbeschreibung	Menge ME	Einheitspreis	Gesamtbetrag
--------------	-----------------------	----------	---------------	--------------

<b>26.</b>	<b>Türen</b>			
------------	--------------	--	--	--

<b>26.01.</b>	<b>Außentüren (Stahltüren)</b>			
---------------	--------------------------------	--	--	--

<b>26.01.0010.</b>	<b>Außentürel. Drehflügeltür 1flg B 1010 mm H 2135 mm</b> <b>Außenanschlag 1,3W/m2K RC2N Maulweite 250 mm</b> <b>Metalltür vollflächig Stahl</b>			
--------------------	--	--	--	--

Außentürelement, als Drehflügeltür, einflügelig, mit Anschlagfalz,  
 Breite Nennmaß Wandöffnung 1010 mm,  
 Höhe Nennmaß Wandöffnung 2135 mm, Wandaufbau im Anschlussbereich einschalig, Befestigung an Mauerwerk, Leibungsmontage außen, in Öffnungen mit Außenanschlag, bauphysikalische Anforderungen: Wärmeschutz DIN EN ISO 10077-1, DIN 4108-4 Ud kleiner gleich 1,3 W/m2K, Einbruchhemmung RC 2 N DIN EN 1627, Ausführung mit Umfassungszarge, Zarge aus Aluminium, Zarge pulverbeschichtet, Maulweite 250 mm, Hinterfüllung der Zarge mit Mineralwolle, Türschwelle, aus Aluminium, Türschwelle thermisch getrennt, Ausführung als Metalltür, vollflächig, Türflügel aus Stahl, Oberfläche der Öffnungsfläche pulverbeschichtet, Oberfläche der Schließfläche pulverbeschichtet, mit Bändern, 3 Bänder je Flügel, mit Drückergarnitur DIN EN 1906, vorgerichtet für PZ-Schloss, mit Obentürschließer, mit Bodendichtung,

Farbton Tür und Zarge nach Wahl des AG

Ausführung gemäß Einzelbeschreibung,  
 Einzelbeschreibungs-Nr.: T.DG.02

	1,000 St			
--	----------	--	--	--

Gemäß Position 26.01.0010.

<b>26.01.0020.</b>	<b>Außentürel. Drehflügeltür 2flg B 2010 mm H 2135 mm</b> <b>Außenanschlag 1,3W/m2K RC2N Metalltür vollflächig Stahl</b>			
--------------------	---	--	--	--

2-flügelig, Breite Nennmaß Wandöffnung 2010 mm, Wandaufbau im Anschlussbereich mehrschalig mit Luftschicht und Dämmung, Befestigung an Holz, Klimaklasse III, Prüfklima c, DIN EN 1121 (hohe Beanspruchung), Ausführung mit Blockzarge/Blendrahmen, Abdichtung der äußeren Dichtebene mit Butyldichtband, 3-seitig, einschl. Verleistung, Dichtung für unteren Anschluss der äußeren Dichtebene mit Anschlussstreifen aus Butyldichtband, Breite 200 mm, Höhe 400 mm, Abdichtung der inneren Dichtebene mit imprägniertem Fugendichtungsband aus Schaumkunststoff Beanspruchungsgruppe R DIN 18542, 3-seitig, Dichtung für unteren Anschluss der inneren Dichtebene mit Fensteranschlussfolie, diffusionsbremsend DIN 4108-3, Dämmebene (Funktionsebene) vollständig ausfüllen, mit Mineralwolle,

Farbton Tür und Zarge nach Wahl des AG

Einzelbeschreibungs-Nr.: T.DG.01.

## Leistungsverzeichnis

Projekt: 746-04

Anbau Hofburgschule Alten-Buseck

LV: 10

Metallbauarbeiten

Währung: EUR

Ordnungszahl	Leistungsbeschreibung	Menge ME	Einheitspreis	Gesamtbetrag
		1,000 St	.....	.....
	Summe 26.01.	Außentüren (Stahltüren)		.....

# Leistungsverzeichnis

Projekt: 746-04

Anbau Hofburgschule Alten-Buseck

LV: 10

Metallbauarbeiten

Währung: EUR

Ordnungszahl	Leistungsbeschreibung	Menge ME	Einheitspreis	Gesamtbetrag
--------------	-----------------------	----------	---------------	--------------

## 26.02. Türelement, Seiteneingang

### 26.02.0010. Außentürel. Nebeneingangstür Drehflügeltür 1flg B 2920 mm H 3075 mm 1Oberlicht 2Seitenteile stumpfer Anschlag 1,3W/m2K RC2N ballwurfsicher Rahmentür Alu

Außentürelement, als Nebeneingangstür, als Drehflügeltür, einflügelig, mit Anschlagfalz, als barrierefreie Ausführung DIN 18040,

lichte Durchgangsmaße des Gehflügels B/H in mm 1400/2135

Breite Nennmaß Wandöffnung 2920 mm,

Höhe Nennmaß Wandöffnung 3075 mm, mit einem Oberlicht/Oberblende, mit 2 Seitenteilen, Wandaufbau im Anschlussbereich einschalig, Befestigung an Mauerwerk, Leibungsmontage außen, in Öffnungen mit stumpfem Anschlag, bauphysikalische Anforderungen: Wärmeschutz DIN EN ISO 10077-1, DIN 4108-4 Ud kleiner gleich 1,3 W/m2K, Einbruchhemmung RC 2 N DIN EN 1627, ballwurfsicher DIN 18032-3, das Türelement ist für eine horizontale Linienlast von mindestens 1,0 kN/m auszulegen.

Ausführung mit Blockzarge/Blendrahmen, Zarge aus Aluminium, Zarge pulverbeschichtet, Türschwelle, aus nichtrostendem Stahl, Türschwelle thermisch getrennt,

Ausführung des Türblatts als Rahmentür, Rahmen aus Aluminium, Oberfläche der Öffnungsfläche pulverbeschichtet, Oberfläche der Schließfläche pulverbeschichtet,

Türflügel transparent und transluzent mit einer Füllung, aus Isolierglas, 3-fach, mit VSG 2-seitig, aus Verbund-Sicherheitsglas (VSG), aus Floatglas DIN EN 572-2, Nenndicke 8,76 mm, Scheibenzwischenraum 16 mm, aus Einscheiben-Sicherheitsglas (ESG-H), aus Floatglas DIN EN 572-2, Nenndicke 4 mm, zweiter Scheibenzwischenraum 16 mm, aus Verbund-Sicherheitsglas (VSG), aus Floatglas DIN EN 572-2, Nenndicke 8,76 mm, UV-beständiger Randverbund und wärmetechnisch verbesserte Abstandhalter DIN EN ISO 10077-1, mit Bändern, 3 Bänder je Flügel,

Oberlicht/Oberblende transparent und transluzent mit einer Füllung, aus Isolierglas, 3-fach, mit VSG 2-seitig,

aus Verbund-Sicherheitsglas (VSG), aus Floatglas DIN EN 572-2, Nenndicke 8,76 mm, Scheibenzwischenraum 16 mm, aus Einscheiben-Sicherheitsglas (ESG-H), aus Floatglas DIN EN 572-2, Nenndicke 4 mm, zweiter Scheibenzwischenraum 16 mm, aus Verbund-Sicherheitsglas (VSG), aus Floatglas DIN EN 572-2, Nenndicke 8,76 mm,

Seitenteil transparent und transluzent mit einer Füllung, aus Isolierglas, 3-fach, mit VSG 2-seitig,

aus Verbund-Sicherheitsglas (VSG), aus Floatglas DIN EN 572-2, Nenndicke 8,76 mm, Scheibenzwischenraum 16 mm, aus Einscheiben-Sicherheitsglas (ESG-H), aus Floatglas DIN EN 572-2, Nenndicke 4 mm, zweiter Scheibenzwischenraum 16 mm, aus Verbund-Sicherheitsglas (VSG), aus Floatglas DIN EN 572-2, Nenndicke 8,76 mm,

vorgerichtet für Paniktürverschluss DIN EN 1125 Typ B Druckstangen-Betätigung, vorgerichtet für PZ-Schloss, vorgerichtet für elektrischen Türöffner, mit verdeckt liegendem Türschließer, vorgerichtet für elektrische Türverriegelung, mit Bodendichtung, absenkbar, mit Feststeller, Abdichtung der äußeren Dichtebene mit imprägniertem Fugendichtungsband aus Schaumkunststoff, Beanspruchungsgruppe 1 DIN 18542, 3-seitig, einschl. Verleistung, Abdichtung der inneren Dichtebene

## Leistungsverzeichnis

**Projekt:** 746-04  
**LV:** 10

**Anbau Hofburgschule Alten-Buseck**  
**Metallbauarbeiten**

**Währung: EUR**

Ordnungszahl	Leistungsbeschreibung	Menge ME	Einheitspreis	Gesamtbetrag
	<p>mit Dichtstoff (zulässige Gesamtverformung mind. 12,5 %), 3-seitig, Dämmebene (Funktionsebene) vollständig ausfüllen, mit Mineralwolle,</p> <p>Die Anschlussleitung wird bauseits durch das Gewerk Elektro bis zur Anschlussdose geführt und betriebsbereit bereitgestellt. Der Anschluss der werkseitig vorgerüsteten elektrischen Türöffner und elektrischen Türverriegelung an die bereitgestellte Anschlussdose ist Bestandteil der Leistung des Türbauers.</p> <p>Farbton Alu-RAL-Typ 3 für Türrahmen und Türflügel</p> <p>Ausführung Einzelbeschreibung,</p> <p>Zeichnungs-Nr. AP_GR_100-01_EG Grundriss Erdgeschoss Gesamt</p> <p>Einzelbeschreibungs-Nr Ta.E0.16</p>	1,000 St	.....	.....
<b>Summe 26.02.      Türelement, Seiteneingang</b>				.....

# Leistungsverzeichnis

Projekt: 746-04  
LV: 10

Anbau Hofburgschule Alten-Buseck  
Metallbauarbeiten

Währung: EUR

Ordnungszahl	Leistungsbeschreibung	Menge ME	Einheitspreis	Gesamtbetrag
--------------	-----------------------	----------	---------------	--------------

## 26.03. Innentüren

**26.03.0010. Innentürel. Drehflügeltür 2flg B 1885 mm H 2135 mm  
35dB T30 RS Umfassungszarge Alu-Strangpressprofil  
Maulweite 150 mm Rahmentür Alu-Strangpressprofil vTS**

Innentürelement aus Türblatt und Zarge, als Drehflügeltür, 2-flügelig, mit Geh- und Standflügel, mit Anschlagfalz, als barrierefreie Ausführung DIN 18040, lichte Durchgangsmaße des Gehflügels B/H in mm 1200 mm Breite Nennmaß Wandöffnung 1885 mm, Höhe Nennmaß Wandöffnung 2135 mm, bauphysikalische Anforderungen: bewertetes Schalldämm-Maß DIN 4109 Rw 35 dB, Feuerwiderstandsklasse T 30 DIN 4102-5, mit Rauchschutzanforderung DIN 18095-1, Rahmendurchbiegung C (kleiner gleich 1/300) DIN EN 12210, max. zulässige Verformung Klasse 3 DIN EN 12219, Mechanische Festigkeit Klasse 4 DIN EN 1192, Klimaklasse II, Prüfklima b, DIN EN 1121 (mittlere Beanspruchung), Korrosivitätskategorie C1 (unbedeutend) DIN EN ISO 12944-2, DIN EN ISO 14713-1, Beschichtung mit erwarteter Schutzdauer VH DIN EN ISO 12944-1 von über 25 Jahren, Befestigung an Trockenbauwand, Ausführung mit Umfassungszarge, Zarge aus Aluminium-Strangpressprofilen, Zarge pulverbeschichtet, 80 µm, Maulweite 150 mm, Dichtungsprofil DIN EN 12365-1 als Hohlkammerprofil aus EPDM, ohne Bodeneinstand, Hinterfüllung der Zarge mit Mineralwolle, Ausführung als Rahmentür, Rahmen aus Aluminium-Strangpressprofil, Oberfläche der Öffnungsfläche pulverbeschichtet, Sollsichtdicke DIN EN ISO 12944-5 je Schicht 80 µm, Oberfläche der Schließfläche pulverbeschichtet, Sollsichtdicke DIN EN ISO 12944-5 je Schicht 80 µm, Türflügel transparent und transluzent mit einer Füllung, aus Verbund-Sicherheitsglas (VSG), vorgerichtet für Notausgangverschluss DIN EN 179 Typ A Drücker-Betätigung, vorgerichtet für PZ-Schloss, mit verdeckt liegendem Türschließer, mit Bodendichtung, absenkbar, vorgerichtet für elektromechanische Feststellung,

Farbton RAL-Farbe Tür und Zarge nach Wahl des AG

Ausführung gemäß Einzelbeschreibung,  
Einzelbeschreibungs-Nr T.E0.21 und T.E1.13

Für das angebotene Türelement ist vor Ausführung ein gültiger bauaufsichtlicher Verwendbarkeitsnachweis (abZ des Deutsches Institut für Bautechnik oder ETA mit Leistungserklärung) vorzulegen; die Ausführung hat gemäß den Bestimmungen des jeweiligen Nachweises zu erfolgen.

2,000 St .....

## 26.03.0020. Zulage RAL-Sonderfarbe

Zulage zur vorbeschriebenen Stahlzarge für Ausführung der Oberfläche in einem vom Auftraggeber vorgegebenen RAL-Sonderfarbton (abweichend vom Standardfarbton des Herstellers).

## Leistungsverzeichnis

**Projekt:** 746-04      **Anbau Hofburgschule Alten-Buseck**  
**LV:** 10      **Metallbauarbeiten**      **Währung: EUR**

Ordnungszahl	Leistungsbeschreibung	Menge ME	Einheitspreis	Gesamtbetrag
		2,000 St	.....	.....
<b>26.03.0030.</b>	<p>Gemäß Position 26.03.0010.</p> <p><b>Innentürel. Drehflügeltür 2flg B 2510 mm H 2510 mm 35dB T30 RS Blockzarge/Blendrahmen Alu- Strangpressprofil Rahmentür Alu-Strangpressprofil vTS</b></p> <p>lichte Durchgangsmaße des Gehflügels B/H: Geh-/ Standflügel sind gleich groß Breite Nennmaß Wandöffnung 2510 mm, Höhe Nennmaß Wandöffnung 2510 mm, Befestigung an Kalksandstein, Ausführung mit Blockzarge/Blendrahmen</p> <p>Farbton Tür und Zarge nach Wahl des AG</p> <p>Einzelbeschreibungs-Nr T.E0.10, T.E0.15, T.E1.09, T.E1.12</p> <p>Für das angebotene Türelement ist vor Ausführung ein gültiger bauaufsichtlicher Verwendbarkeitsnachweis (abZ des Deutsches Institut für Bautechnik oder ETA mit Leistungserklärung) vorzulegen; die Ausführung hat gemäß den Bestimmungen des jeweiligen Nachweises zu erfolgen.</p>	4,000 St	.....	.....
<b>26.03.0040.</b>	<p><b>Zulage RAL-Sonderfarbe</b></p> <p>Zulage zur vorbeschriebenen Stahlzarge für Ausführung der Oberfläche in einem vom Auftraggeber vorgegebenen RAL- Sonderfarbton (abweichend vom Standardfarbton des Herstellers).</p>	4,000 St	.....	.....
<b>Summe 26.03.</b>	<b>Innentüren</b>			.....
<b>Summe 26.</b>	<b>Türen</b>			.....

## Leistungsverzeichnis

Projekt: 746-04  
LV: 10

Anbau Hofburgschule Alten-Buseck  
Metallbauarbeiten

Währung: EUR

Ordnungszahl	Leistungsbeschreibung	Menge ME	Einheitspreis	Gesamtbetrag
--------------	-----------------------	----------	---------------	--------------

31.	Metallbauarbeiten (Geländer, Brüstungen, Handlauf)
-----	--

31.01.	Handlauf und Brüstung (Luftraum, innen)
--------	---

\*\*\* Ausführungsbeschreibung 11

### Allgemeine Angaben

#### Für Geländer und Handläufe

Geländer Unterkonstruktion zur Montage an den Stb.-Unterzug aus Flachstahl 400mm, Dicke 10mm

Verschraubungen: V2A mit Distanzhülsen zum Ausgleich von Maßtoleranzen.

In den EP ist die Ausführung des Obergurtes und des letzten senkrechten Füllungsflachstahls mit gerundeten Kanten mit Radius 6,0 mm einzukalkulieren.

In den EP ist die Ausführung mit gerundeten Kanten mit Radius > 2,5 mm an für Kinder zugänglichen Stellen einzukalkulieren.

Höhe Oberkante Handlauf = 760mm

Ausführung gemäß Zeichnung:  
AP\_DT-TR\_250

31.01.0010.	Brüstungsgeländer an bestehender Stb.-Galerie H 1100 mm L 3480 mm
-------------	---

Brüstungsgeländer als Umwehrung aus Stahl, wie folgt:

- Höhe Geländer: 1100 mm
  - Länge Geländer: 3480 mm
  - mit angeschweißten Laschen mit seitlichen Knaggen, Abstand 400-500mm, Breite 120mm, Dicke 15mm, Tiefe 200mm
  - Füllung: vertikale Füllstäbe 8/50 mm, Abstand im Lichten 105 mm, Länge 1393 mm, an UK geschweißt
  - Obergurt 16/50 mm, auf Füllstäbe geschweißt
  - Untergurt 16/50 mm, unter Füllstäbe geschweißt
- Die gesamte Konstruktion ist mit einer Rostschutzgrundierung zu versehen.

Abmessung entlang des Obergurtes.

Material: Stahl S235 JR  
Ausführungs-kategorie: EXC 2



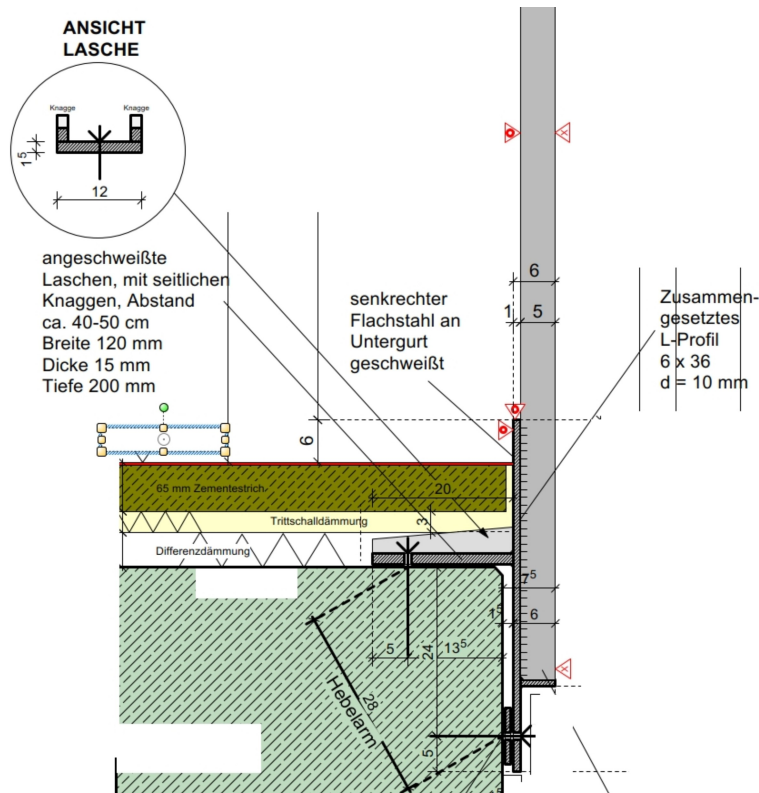
# Leistungsverzeichnis

Projekt: 746-04  
LV: 10

Anbau Hofburgschule Alten-Buseck  
Metallbauarbeiten

Währung: EUR

Ordnungszahl	Leistungsbeschreibung	Menge ME	Einheitspreis	Gesamtbetrag
--------------	-----------------------	----------	---------------	--------------



Die Abbildung dient ausschließlich der Veranschaulichung des Anschlussdetails des Brüstungsgeländers. Der dargestellte Bodenaufbau ist hierbei nicht zu berücksichtigen.

1,000 St .....

## 31.01.0020. Treppengeländer Füllung Füllungsrahmen Stäbe Stahl H 540 mm L 2260 mm Pfostenabst. 1300mm Fußplatte L 570 mm Handlauf Durchm. 40mm

Treppengeländer aus Stahl, mit Füllung, aus Füllungsrahmen mit Stäben, für Zwischenpodeste, im Innenbereich, im Grundriss abgewinkelt, wie folgt:

- Höhe Geländer 540 mm,
- Länge Geländer 2260 mm,
- Pfosten 20/50 mm
- Höhe Pfosten 570 mm,
- Unterkonstruktion zur Montage an den Stb.-Treppenlauf aus zusammengeschweißtem Flachstahl und L-Winkel im abgewinkeltem Bereich
- Füllung: vertikale Füllstäbe 8/50 mm, Abstand im Lichten max. 100 mm, Länge bis 400 mm, an UK geschweißt
- Obergurt 10/50 mm, auf Füllstäbe geschweißt,
- Untergurt 10/50 mm, unter Füllstäbe geschweißt,
- einschl. Handlauf, rund, Handlaufdurchmesser 40 mm, mit Konsolen befestigen, seitlich an Geländer.

Die gesamte Konstruktion ist mit einer Rostschutzgrundierung zu versehen.

Abmessung entlang des Obergurtes.

Material: Stahl S235 JR  
Ausführungs-kategorie: EXC 2

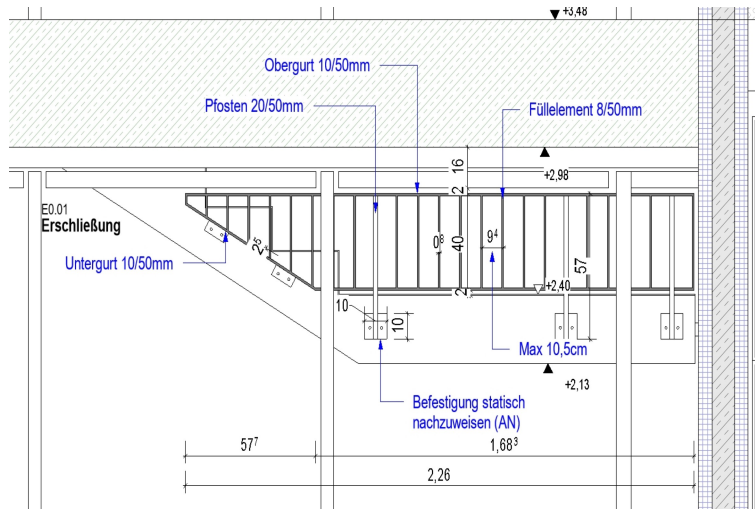
# Leistungsverzeichnis

Projekt: 746-04  
LV: 10

Anbau Hofburgschule Alten-Buseck  
Metallbauarbeiten

Währung: EUR

Ordnungszahl	Leistungsbeschreibung	Menge ME	Einheitspreis	Gesamtbetrag
--------------	-----------------------	----------	---------------	--------------



Die Unterkante des Geländers verläuft über eine Länge von 1,683 mm geradlinig und ist im Anschluss über weitere 617 mm abgewinkelt ausgebildet. Die Oberkante des Geländers hingegen verläuft über die gesamte Länge geradlinig.

1,000 St .....

## 31.01.0030. Treppengeländer Füllung Füllungsrahmen Stäbe Stahl H 1080 mm L 3095 mm Pfostenabst. 1300mm Fußplatte L 1270 mm Handlauf Durchm. 40mm

Treppengeländer aus Stahl, mit Füllung, aus Füllungsrahmen mit Stäben, für Zwischenpodeste, im Innenbereich, im Grundriss abgewinkelt, wie folgt:

- Höhe Geländer 1080 mm,
  - Länge Geländer 3095 mm,
  - Pfosten 20/50 mm
  - Höhe Pfosten 1270 mm,
  - Unterkonstruktion zur Montage an den Stb.-Treppenlauf aus zusammengeschweißtem Flachstahl und L-Winkel im abgewinkeltem Bereich
  - Füllung: vertikale Füllstäbe 8/50 mm, Abstand im Lichten max. 100 mm, Länge bis 1600 mm, an UK geschweißt
  - Obergurt 10/50 mm, auf Füllstäbe geschweißt,
  - Untergurt 10/50 mm, unter Fullstäbe geschweißt,.
  - einschl. Handlauf, rund, Handlaufdurchmesser 40 mm, mit Konsolen befestigen, seitlich an Geländer.
- Die gesamte Konstruktion ist mit einer Rostschutzgrundierung zu versehen.

Abmessung entlang des Obergurtes.

Material: Stahl S235 JR  
Ausführungs-kategorie: EXC 2

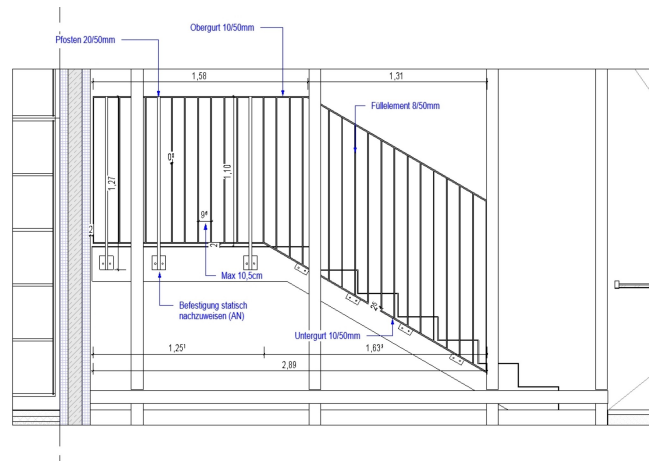
# Leistungsverzeichnis

Projekt: 746-04  
LV: 10

Anbau Hofburgschule Alten-Buseck  
Metallbauarbeiten

Währung: EUR

Ordnungszahl	Leistungsbeschreibung	Menge ME	Einheitspreis	Gesamtbetrag
--------------	-----------------------	----------	---------------	--------------



Die Unterkante des Geländers verläuft über eine Länge von 1.251 mm geradlinig und ist im Anschluss über weitere 1633 mm abgewinkelt ausgebildet. Die Oberkante des Geländers hingegen verläuft über eine Länge von 1580 mm geradlinig und ist im Anschluss über weitere 1.515 mm abgewinkelt ausgebildet.

1,000 St ..... ..

- 31.01.0040.** Gemäß Ausführungsbeschreibung 11  
**Handlauf Stahl niro Durchm. 40mm**  
Handlauf, für Treppe, im Innenbereich, gerader Lauf, einläufig, mit 2 Podesten,  
Handlauf aus nichtrostendem Stahl, gebürstet und geschliffen, rund, Handlaufdurchmesser 40 mm, mit Konsolen befestigen, verschraubt, seitlich an Geländer, Befestigungsuntergrund Beton.

5,500 m ..... ..

- 31.01.0050.** Gemäß Ausführungsbeschreibung 11  
**Handlauf, 90-Grad-Bogen**  
Ausbildung des Handlaufs in einem radial geformten 90-Grad-Bogen zum Treppengeländer hin. Verschweißt und geschliffen.

2,000 St ..... ..

- 31.01.0060.** **Endausbildung**  
Endausbildung zum vorbeschriebenen Geländer im Bereich der Treppe.

2,000 St ..... ..

---

**Summe 31.01.** **Handlauf und Brüstung (Luftr...** ..... ..

---

**Summe 31.** **Metallbauarbeiten (Geländer,...** ..... ..

# Leistungsverzeichnis

Projekt: 746-04 Anbau Hofburgschule Alten-Buseck  
 LV: 10 Metallbauarbeiten Währung: EUR

Ordnungszahl	Leistungsbeschreibung	Menge ME	Einheitspreis	Gesamtbetrag
--------------	-----------------------	----------	---------------	--------------

34.	Lackier-/ Korrosionsschutzarbeiten an Stahlbauteilen			
-----	--	--	--	--

34.01.	Stahlträger Kragarme			
--------	----------------------	--	--	--

34.01.0010. Korrosionsschutzbesch Träger Stahl 0,5-1m2 2K-Korrosionsschutzfarbe 2K-Korrosionsschutz 2K-Acrylharzlack

Korrosionsschutzbeschichtung an Träger, Untergund aus feuerverzinktem Stahl nach DIN EN ISO 1461 mit werkseitiger Beschichtung, als Duplex-System gemäß DIN EN ISO 12944, Korrosivitätskategorie C3, Schutzdauerklasse VH, Ausführung in Einzelflächen, Fläche über 0,5 bis 1 m2,

Reinigen des Untergrundes aus feuerverzinktem Stahl nach DIN EN ISO 1461, von groben und feinen Verschmutzungen, von haftungsmindernden Schichten, zur Verbesserung der Haftung, für Korrosionsschutzarbeiten, ggf. mechanische Oberflächenvorbereitung (z.B. Sweep-Strahlen oder gleichwertige Aktivierung) zur Sicherstellung der Haftung,

Grundbeschichtung aus Korrosionsschutzfarbe, 2-komponentig, Zwischenbeschichtung aus Korrosionsschutzfarbe, 2-komponentig, Schlussbeschichtung aus Acrylharzlack, 2-komponentig,

Die Mindest- und Gesamttrockenschichtdicke des Beschichtungssystems beträgt  $\geq 280 \mu\text{m}$  entsprechend den Vorgaben des Systemherstellers und der geforderten Korrosivitätskategorie. Das eingesetzte Beschichtungssystem muss für die Anwendung auf feuerverzinktem Stahl geeignet und durch den Hersteller freigegeben sein.

Schichtdickenmessung sind durchzuführen und zu dokumentieren

'Farbton RAL-Farbe nach Wahl des AG '

Hersteller und Typ

'.....'

vom Bieter einzutragen

Arbeitshöhe der zu bearbeitenden oder zu bekleidenden Fläche bis 3,5 m über der Standfläche des hierfür erforderlichen Gerüsts.

Ausführung für die Pos. 17.01.0010.

8,000 St	.....	.....
----------	-------	-------

Summe 34.01.	Stahlträger Kragarme	.....
--------------	----------------------	-------

# Leistungsverzeichnis

Projekt: 746-04  
LV: 10

Anbau Hofburgschule Alten-Buseck  
Metallbauarbeiten

Währung: EUR

Ordnungszahl	Leistungsbeschreibung	Menge ME	Einheitspreis	Gesamtbetrag
--------------	-----------------------	----------	---------------	--------------

## 34.02. Absturzsicherung, Laufsteg

### 34.02.0010. Korrosionsschutzbesch Laufsteg/Absturzsicherung Stahl 2K-Korrosionsschutzfarbe 2K-Korrosionsschutz 2K-Acrylharzlack

Korrosionsschutzbeschichtung an Laufsteg/Absturzsicherung, Untergrund aus verzinktem Stahl, als Duplex-System gemäß DIN EN ISO 12944, Korrosivitätskategorie C3, Schutzdauerklasse VH, Höhe über 100 bis 110 cm.

Reinigen des Untergrundes aus verzinktem Stahl, von groben und feinen Verschmutzungen, von haftungsmindernden Schichten, zur Verbesserung der Haftung, für Korrosionsschutzarbeiten,

ggf. mechanische Oberflächenvorbereitung (z.B. Sweep-Strahlen oder gleichwertige Aktivierung) zur Sicherstellung der Haftung,

Grundbeschichtung aus Korrosionsschutzfarbe, 2-komponentig, Zwischenbeschichtung aus Korrosionsschutzfarbe, 2-komponentig,

Schlussbeschichtung aus Acrylharzlack, 2-komponentig,

Die Mindest- und Gesamttrockenschichtdicke des Beschichtungssystems beträgt  $\geq 280 \mu\text{m}$  entsprechend den Vorgaben des Systemherstellers und der geforderten Korrosivitätskategorie. Das eingesetzte Beschichtungssystem muss für die Anwendung auf verzinktem Stahl geeignet und durch den Hersteller freigegeben sein.

Schichtdickenmessung sind durchzuführen und zu dokumentieren.

Farbton Farbton RAL-Farbe nach Wahl des AG

Hersteller und Typ

'.....'  
vom Bieter einzutragen

Arbeitshöhe der zu bearbeitenden oder zu bekleidenden Fläche bis 3,5 m über der Standfläche des hierfür erforderlichen Gerüsts.

Ausführung für die Pos. 17.01.0020. und 17.01.0030.

22,500 m ..... ..

**Summe 34.02. Absturzsicherung, Laufsteg** .....

# Leistungsverzeichnis

Projekt: 746-04  
LV: 10

Anbau Hofburgschule Alten-Buseck  
Metallbauarbeiten

Währung: EUR

Ordnungszahl	Leistungsbeschreibung	Menge ME	Einheitspreis	Gesamtbetrag
--------------	-----------------------	----------	---------------	--------------

## 34.03. Brüstungs- und Treppengeländer

### 34.03.0010. Erstbesch Brüstungsgeländer H 1100 mm L 3480 mm Stahl 1K-Korroschutzfarbe Acrylharzlack

Erstbeschichtung an Brüstungsgeländer, innen, Untergrund grundierter Stahl, Höhe über 100 bis 110 cm, Länge Geländer 348 cm, als Stabgeländer, mit kantigen Füllstäben, Achsabstand über 9 bis 11 cm, Grundbeschichtung aus Korrosionsschutzfarbe, einkomponentig, mit Eisenglimmer, Zwischenbeschichtung aus Acrylharzlack, mit Eisenglimmer, Schlussbeschichtung aus Acrylharzlack, seidenmatt, deckend, sattgetönt,

Die Mindest- und Gesamttrockenschichtdicke des Beschichtungssystems beträgt  $\geq 150 \mu\text{m}$ . Schichtdickenmessung sind durchzuführen und zu dokumentieren.

Farbton 'RAL-Farbe nach Wahl des AG '

Hersteller und Typ  
'.....'  
vom Bieter einzutragen

Arbeitshöhe der zu bearbeitenden oder zu bekleidenden Fläche bis 3,5 m über der Standfläche des hierfür erforderlichen Gerüsts.

Ausführung für die Pos. 31.01.0010.

1,000 St ..... ..

### 34.03.0020. Erstbesch Treppengeländer H 540 mm L 2260 mm Stahl 1K-Korroschutzfarbe Acrylharzlack

Erstbeschichtung an Brüstungsgeländer, innen, Untergrund grundierter Stahl, Höhe bis 40 cm, Länge Geländer 226 cm, als Stabgeländer, mit kantigen Füllstäben, Achsabstand über 9 bis 11 cm, Grundbeschichtung aus Korrosionsschutzfarbe, einkomponentig, mit Eisenglimmer, Zwischenbeschichtung aus Acrylharzlack, mit Eisenglimmer, Schlussbeschichtung aus Acrylharzlack, seidenmatt, deckend, sattgetönt,

Die Mindest- und Gesamttrockenschichtdicke des Beschichtungssystems beträgt  $\geq 150 \mu\text{m}$ . Schichtdickenmessung sind durchzuführen und zu dokumentieren.

Farbton 'RAL-Farbe nach Wahl des AG '

Hersteller und Typ  
'.....'  
vom Bieter einzutragen

Arbeitshöhe der zu bearbeitenden oder zu bekleidenden Fläche bis 3,5 m über der Standfläche des hierfür erforderlichen

## Leistungsverzeichnis

Projekt: 746-04  
LV: 10

Anbau Hofburgschule Alten-Buseck  
Metallbauarbeiten

Währung: EUR

Ordnungszahl	Leistungsbeschreibung	Menge ME	Einheitspreis	Gesamtbetrag
--------------	-----------------------	----------	---------------	--------------

Gerüstes.

Ausführung für die Pos. 31.01.0020.

1,000 St ..... ..

**34.03.0030. Erstbesch Treppengeländer H 1080 mm L 3095 mm Stahl  
1K-Korroschutzfarbe Acrylharzlack**

Erstbeschichtung an Brüstungsgeländer, innen, Untergrund  
grundierter Stahl, Höhe über 100 bis 110 cm, Länge Geländer  
309,5 cm, als Stabgeländer, mit kantigen Füllstäben,  
Achsabstand über 9 bis 11 cm,  
Grundbeschichtung aus Korrosionsschutzfarbe,  
einkomponentig, mit Eisenglimmer,  
Zwischenbeschichtung aus Acrylharzlack, mit Eisenglimmer,  
Schlussbeschichtung aus Acrylharzlack, seidenmatt, deckend,  
sattgetönt,

Die Mindest- und Gesamttrockenschichtdicke des  
Beschichtungssystems beträgt  $\geq 150 \mu\text{m}$ .  
Schichtdickenmessung sind durchzuführen und zu  
dokumentieren.

Farbton 'RAL-Farbe nach Wahl des AG '

Hersteller und Typ  
'.....'  
vom Bieter einzutragen

Arbeitshöhe der zu bearbeitenden oder zu bekleidenden Fläche  
bis 3,5 m über der Standfläche des hierfür erforderlichen  
Gerüstes.

Ausführung für die Pos. 31.01.0030.

1,000 St ..... ..

---

<b>Summe 34.03.</b>	<b>Brüstungs- und Treppengelä...</b>	.....
---------------------	--------------------------------------	-------

---

<b>Summe 34.</b>	<b>Lackier-/ Korrosionsschutzar...</b>	.....
------------------	--	-------

## Leistungsverzeichnis

Projekt:	746-04	Anbau Hofburgschule Alten-Buseck	
LV:	10	Metallbauarbeiten	Währung: EUR

Ordnungszahl	Leistungsbeschreibung	Menge ME	Einheitspreis	Gesamtbetrag
--------------	-----------------------	----------	---------------	--------------

<b>84.</b>	<b>Abbruch-, Rückbau- und Schadstoffsanierungsarbeiten</b>			
------------	--	--	--	--

<b>84.01.</b>	<b>Rückbauarbeiten</b>			
---------------	------------------------	--	--	--

<b>84.01.0010.</b>	<b>Tür Stahl besch abbrechen nicht schadstoffbelastet B                  2920 mm H 3075 mm Rahmen-D 68 mm Glas-D 10 mm                  v.Hand Stoffe laden transp. LKW AN entsorgen                  AVV170904 Vergüt.Entsorg. AN</b> <p>Abbruch der Tür, mit Verglasung, der Außentür einflügelig, aus beschichtetem Stahl, im Rahmen einer Totalabbruchmaßnahme, nicht schadstoffbelastet, Abfall ist nicht gefährlich, Breite Nennmaß Wandöffnung '2920' mm, Höhe Nennmaß Wandöffnung '3075' mm, einschl. Blendrahmen, Verbund-Sicherheitsglas (VSG), Dicke Rahmen '68' mm, Dicke Verglasung '10' mm, einschl. Beschlag, Ausführung innerhalb des Bauwerks, Ausführung im Erdgeschoss, Arbeitshöhe bis 2 m, Abbruch von Hand/mit handgeführten Kleingeräten, Ausführung staubarm TRGS 559, aufgenommene Stoffe sammeln, auf LKW des AN laden, transportieren, entsorgen, zum Lager oder zur Anlage nach Wahl des AN, Abfallschlüssel nach AVV (Abfallverzeichnis-Verordnung) 170904 gemischte Bau- und Abbruchabfälle, Vergütung der Entsorgung übernimmt AN.</p>			
--------------------	---	--	--	--

		1,000 St	.....	.....
--	--	----------	-------	-------

<b>Summe 84.01.</b>	<b>Rückbauarbeiten</b>		.....	
---------------------	------------------------	--	-------	--

<b>Summe 84.</b>	<b>Abbruch-, Rückbau- und Sch...</b>		.....	
------------------	--------------------------------------	--	-------	--



# Leistungsverzeichnis Zusammenstellung

Projekt: 746-04 Anbau Hofburgschule Alten-Buseck  
 LV: 10 Metallbauarbeiten Währung: EUR

Ordnungszahl	Leistungsbeschreibung	Gesamtbetrag
--------------	-----------------------	--------------

## 00. Fachbauleitung/Baustelleneinrichtung

00.00.	Fachbauleitung	.....
00.01.	Baustelleneinrichtung	.....
00.02.	Werk- und Montageplanung	.....
00.03.	Dokumentation	.....

Summe 00.	Fachbauleitung/Baustellenei...	.....
-----------	--------------------------------	-------

## 17. Stahlbauarbeiten

17.01.	Laufsteg	.....
--------	----------	-------

Summe 17.	Stahlbauarbeiten	.....
-----------	------------------	-------

## 26. Türen

26.01.	Außentüren (Stahltüren)	.....
26.02.	Türelement, Seiteneingang	.....
26.03.	Innentüren	.....

Summe 26.	Türen	.....
-----------	-------	-------

## 31. Metallbauarbeiten (Geländer, Brüstungen, Handlauf)

31.01.	Handlauf und Brüstung (Luftraum, innen)	.....
--------	---	-------

Summe 31.	Metallbauarbeiten (Geländer,...	.....
-----------	---------------------------------	-------

## 34. Lackier-/ Korrosionsschutzarbeiten an Stahlbauteilen

34.01.	Stahlträger Kragarme	.....
34.02.	Absturzsicherung, Laufsteg	.....
34.03.	Brüstungs- und Treppengeländer	.....

Summe 34.	Lackier-/ Korrosionsschutzar...	.....
-----------	---------------------------------	-------

## 84. Abbruch-, Rückbau- und Schadstoffsanierungsarbeiten

84.01.	Rückbauarbeiten	.....
--------	-----------------	-------

Summe 84.	Abbruch-, Rückbau- und Sch...	.....
-----------	-------------------------------	-------

## LV 10

00.	Fachbauleitung/Baustelleneinrichtung	.....
-----	--------------------------------------	-------

# Leistungsverzeichnis Zusammenstellung

Projekt: 746-04      Anbau Hofburgschule Alten-Buseck  
 LV: 10      Metallbauarbeiten      Währung: EUR

Ordnungszahl	Leistungsbeschreibung	Gesamtbetrag
17.	Stahlbauarbeiten	.....
26.	Türen	.....
31.	Metallbauarbeiten (Geländer, Brüstungen, Handlauf)	.....
34.	Lackier-/ Korrosionsschutzarbeiten an Stahlbauteilen	.....
84.	Abbruch-, Rückbau- und Schadstoffsanierungsarbeiten	.....
<b>Summe LV      10 Metallbauarbeiten</b>		.....
Zuzüglich der gesetzlichen Mehrwertsteuer von 19,00%		.....
		.....
		.....

Das LV besteht aus den Seiten 1 bis 34

_____ (Ort)	_____ (Datum)	_____ (Rechtsgültige Unterschrift)
----------------	------------------	---------------------------------------